

SISTEMA CONTABLE 2022  
ESTADO DE SITUACIÓN FINANCIERA  
AL 31 DE DICIEMBRE DEL 2022  
(Cifras en Pesos)

Concepto			Concepto			Fecha:	
2022			2021			2022	
2021			2022			2021	
<b>ACTIVO</b>			<b>PASIVO</b>				
<b>Activo Circulante</b>			<b>Activo Circulante</b>				
Efectivo y Equivalentes	32,555,317.94	35,759,280.17	Cuentas por Pagar a Corto Plazo	1,423,505.18	2,499,088.56		
Derechos a Recibir Efectivo o Equivalentes	0.00	0.00	Documentos por Pagar a Corto Plazo	0.00	0.00		
Derechos a Recibir Bienes o Servicios	0.00	0.00	Porción a Corto Plazo de la Deuda Pública a Largo Plazo	0.00	0.00		
Inventarios	0.00	0.00	Títulos y Valores a Corto Plazo	0.00	0.00		
Almacenes	0.00	0.00	Pasivos Diferidos a Corto Plazo	0.00	0.00		
Estimación por Pérdida o Deterioro de Activos Circulantes	0.00	0.00	Fondos y Bienes de Terceros en Garantía y/o Administración a Corto Plazo	0.00	0.00		
Otros Activos Circulantes	0.00	0.00	Provisiones a Corto Plazo	0.00	594,690.62		
<b>Total de Activos Circulantes</b>	<b>32,555,317.94</b>	<b>35,759,280.17</b>	Otros Pasivos a Corto Plazo	0.00	0.00		
<b>Activo No Circulante</b>			<b>Activo No Circulante</b>				
Inversiones Financieras a Largo Plazo	0.00	0.00	<b>Total de Pasivos Circulantes</b>	<b>1,423,505.18</b>	<b>3,093,779.18</b>		
Derechos a Recibir Efectivo o Equivalentes a Largo Plazo	8,987,761.05	8,987,761.05	<b>Pasivo No Circulante</b>	0.00	0.00		
Bienes Inmuebles, Infraestructura y Construcciones en Proceso	0.00	0.00	Cuentas por Pagar a Largo Plazo	6,905.26	0.00		
Bienes Muebles	36,100,657.13	38,359,859.14	Documentos por Pagar a Largo Plazo	0.00	0.00		
Activos Intangibles	2,130,587.33	2,130,587.33	Deuda Pública a Largo Plazo	0.00	0.00		
Depreciación, Deterioro y Amortización Acumulada de Bienes	(11,205,344.40)	(14,083,536.41)	Pasivos Diferidos a Largo Plazo	26,401,857.59	26,288,035.25		
Activos Diferidos	32,077,268.79	32,048,504.41	Fondos y Bienes de Terceros en Garantía y/o Administración a Largo Plazo	0.00	0.00		
Estimación por Pérdida o Deterioro de Activos no Circulantes	0.00	0.00	Provisiones a Largo Plazo	0.00	0.00		
Otros Activos no Circulantes	0.00	0.00	<b>Total de Pasivos No Circulantes</b>	<b>26,408,772.85</b>	<b>26,288,035.25</b>		
<b>Total de Activos No Circulantes</b>	<b>68,090,929.90</b>	<b>67,442,175.52</b>	<b>Total del Pasivo</b>	<b>27,832,278.03</b>	<b>29,381,814.43</b>		
<b>Total del Activo</b>			<b>HACIENDA PÚBLICA / PATRIMONIO</b>				
<b>100,646,247.84</b>			<b>103,201,455.69</b>				
			<b>Hacienda Pública/Patrimonio Contribuido</b>				
			Aportaciones			0.00	0.00
			Donaciones de Capital			0.00	0.00
			Actualización de la Hacienda Pública/Patrimonio			0.00	0.00
			<b>Hacienda Pública/Patrimonio Generado</b>			72,813,969.81	73,819,641.26
			Resultados del Ejercicio (Ahorro/Desahorro)			5,341,758.31	6,146,570.26
			Resultados de Ejercicios Anteriores			67,472,211.50	67,673,071.00
			Revalúos			0.00	0.00
			Reservas			0.00	0.00
			Rectificaciones de Resultados de Ejercicios Anteriores			0.00	0.00
			<b>Exceso o Insuficiencia en la Actualización de la Hacienda Pública/Patrimonio</b>			0.00	0.00
			Resultado por Posición Monetaria			0.00	0.00
			Resultado por Tenencia de Activos no Monetarios			0.00	0.00
			<b>Total Hacienda Pública/Patrimonio</b>			<b>72,813,969.81</b>	<b>73,819,641.26</b>
			<b>Total del Pasivo y Hacienda Pública/Patrimonio</b>			<b>100,646,247.84</b>	<b>103,201,455.69</b>

Mtra. Liliana Angell González  
Secretaria de la Honestidad y la Función Pública

C.P. Joel Pereira Hernández  
Jefe de la Unidad de Apoyo Administrativo

"Bajo protesta de decir verdad declaramos que los Estados Financieros y sus notas, son razonablemente correctos y son responsabilidad del emisor".

SISTEMA CONTABLE 2022  
ESTADO DE SITUACIÓN FINANCIERA  
AL 31 DE DICIEMBRE DEL 2022

(Cifras en Pesos)

Fecha: 09/02/2023

Concepto	2022	2021	Concepto	2022	2021
<b>ACTIVO</b>			<b>PASIVO</b>		
<b>Activo Circulante</b>			<b>Activo Circulante</b>		
<b>Efectivo y Equivalentes</b>	<b>32,555,317.94</b>	<b>35,759,280.17</b>	<b>Cuentas por Pagar a Corto Plazo</b>	<b>1,423,505.18</b>	<b>2,499,088.56</b>
Efectivo	0.00	0.00	Servicios Personales por Pagar a Corto Plazo	1,053,894.28	1,876,044.11
Bancos/Tesorería	0.00	0.00	Proveedores por Pagar a Corto Plazo	344,893.01	577,765.41
Bancos/Depositos y Otros	901,264.68	6,697,207.51	Contratistas por Obras Públicas por Pagar a Corto Plazo	0.00	0.00
Inversiones Temporales (Hasta 3 Meses)	0.00	0.00	Participaciones y Aportaciones por Pagar a Corto Plazo	0.00	0.00
Fondos con Afectación Específica	31,654,053.26	29,071,992.66	Transferencias Otorgadas por Pagar a Corto Plazo	0.00	0.00
Depósitos de Fondos de Terceros en Garantía y/o Administración	0.00	0.00	Intereses, Comisiones y Otros Gastos de la Deuda Pública por Pagar a Corto Plazo	0.00	0.00
Otros Efectivos y Equivalentes	0.00	0.00	Retenciones y Contribuciones por Pagar a Corto Plazo	14,483.91	12,897.41
<b>Derechos a Recibir Efectivo o Equivalentes</b>	<b>0.00</b>	<b>0.00</b>	Devoluciones de la Ley de Ingresos por Pagar a Corto Plazo	0.00	0.00
Inversiones Financieras de Corto Plazo	0.00	0.00	Otras Cuentas por Pagar a Corto Plazo	10,243.98	32,381.63
Cuentas por Cobrar a Corto Plazo	0.00	0.00	<b>Documentos por Pagar a Corto Plazo</b>	<b>0.00</b>	<b>0.00</b>
Deudores Diversos por Cobrar a Corto Plazo	0.00	0.00	Documentos Comerciales por Pagar a Corto Plazo	0.00	0.00
Ingresos por Recuperar a Corto Plazo	0.00	0.00	Documentos con Contratistas por Obras Públicas por Pagar a Corto Plazo	0.00	0.00
Deudores por Anticipos de la Tesorería a Corto Plazo	0.00	0.00	Otros Documentos por Pagar a Corto Plazo	0.00	0.00
Préstamos Otorgados a Corto Plazo	0.00	0.00	<b>Porción a Corto Plazo de la Deuda Pública a Largo Plazo</b>	<b>0.00</b>	<b>0.00</b>
Otros Derechos a Recibir Efectivo o Equivalentes a Corto Plazo	0.00	0.00	Porción a Corto Plazo de la Deuda Pública Interna	0.00	0.00
<b>Derechos a Recibir Bienes o Servicios</b>	<b>0.00</b>	<b>0.00</b>	Porción a Corto Plazo de la Deuda Pública Externa	0.00	0.00
Anticipos a Proveedores por Adquisición de Bienes y Prestación de Servicios a Corto Plazo	0.00	0.00	Porción a Corto Plazo de Arrendamiento Financiero	0.00	0.00
Anticipos a Proveedores por Adquisición de Bienes Inmuebles y Muebles a Corto Plazo	0.00	0.00	<b>Títulos y Valores a Corto Plazo</b>	<b>0.00</b>	<b>0.00</b>
Anticipos a Proveedores por Adquisición de Bienes Intangibles a Corto Plazo	0.00	0.00	Títulos y Valores de la Deuda Pública Interna a Corto Plazo	0.00	0.00
Anticipos a Contratistas por Obras Públicas a Corto Plazo	0.00	0.00	Títulos y Valores de la Deuda Pública Externa a Corto Plazo	0.00	0.00
Otros Derechos a Recibir Bienes o Servicios a Corto Plazo	0.00	0.00	<b>Pasivos Diferidos a Corto Plazo</b>	<b>0.00</b>	<b>0.00</b>
<b>Inventarios</b>	<b>0.00</b>	<b>0.00</b>	Ingresos Cobrados por Adelantado a Corto Plazo	0.00	0.00
Inventario de Mercancías para Venta	0.00	0.00	Intereses Cobrados por Adelantado a Corto Plazo	0.00	0.00
Inventario de Mercancías Terminadas	0.00	0.00	Otros Pasivos Diferidos a Corto Plazo	0.00	0.00
Inventario de Mercancías en Proceso de Elaboración	0.00	0.00	<b>Fondos y Bienes de Terceros en Garantía y/o Administración a Corto Plazo</b>	<b>0.00</b>	<b>0.00</b>
Inventario de Materias Primas, Materiales y Suministros para Producción	0.00	0.00	Fondos en Garantía a Corto Plazo	0.00	0.00
Bienes en Tránsito	0.00	0.00	Fondos en Administración a Corto Plazo	0.00	0.00
<b>Almacenes</b>	<b>0.00</b>	<b>0.00</b>	Fondos Contingentes a Corto Plazo	0.00	0.00
Almacén de Materiales y Suministros de Consumo	0.00	0.00	Fondos de Fideicomisos, Mandatos y Contratos Análogos a Corto Plazo	0.00	0.00
<b>Estimación por Pérdida o Deterioro de Activos Circulantes</b>	<b>0.00</b>	<b>0.00</b>	Otros Fondos de Terceros en Garantía y/o Administración a Corto Plazo	0.00	0.00
Estimaciones para Cuentas Incobrables por Derechos a Recibir Efectivo o Equivalentes	0.00	0.00	Valores y Bienes en Garantía a Corto Plazo	0.00	0.00
Estimación por Deterioro de Inventarios	0.00	0.00	<b>Provisiones a Corto Plazo</b>	<b>0.00</b>	<b>594,690.62</b>
<b>Otros Activos Circulantes</b>	<b>0.00</b>	<b>0.00</b>	Provisión para Demandas y Juicios a Corto Plazo	0.00	594,690.62
Valores en Garantía	0.00	0.00	Provisión para Contingencias a Corto Plazo	0.00	0.00
Bienes en Garantía (excluye depósitos de fondos)	0.00	0.00	Otras Provisiones a Corto Plazo	0.00	0.00
Bienes Derivados de Embargos, Decomisos, Aseguramientos y Dación en Pago	0.00	0.00	<b>Otros Pasivos a Corto Plazo</b>	<b>0.00</b>	<b>0.00</b>
Adquisición con Fondos de Terceros	0.00	0.00	Ingresos por Clasificar	0.00	0.00
<b>Total de Activos Circulantes</b>	<b>32,555,317.94</b>	<b>35,759,280.17</b>	Recaudación por Participar	0.00	0.00
<b>Activo No Circulante</b>			Otros Pasivos Circulantes	0.00	0.00
<b>Inversiones Financieras a Largo Plazo</b>	<b>0.00</b>	<b>0.00</b>	<b>Total de Pasivos Circulantes</b>	<b>1,423,505.18</b>	<b>3,093,779.18</b>
Inversiones a Largo Plazo	0.00	0.00	<b>Pasivo No Circulante</b>		
Títulos y Valores a Largo Plazo	0.00	0.00	<b>Cuentas por Pagar a Largo Plazo</b>	<b>6,905.26</b>	<b>0.00</b>
Fideicomisos, Mandatos y Contratos Análogos	0.00	0.00	Proveedores por Pagar a Largo Plazo	6,905.26	0.00
Participaciones y Aportaciones de Capital	0.00	0.00	Contratistas por Obras Públicas por Pagar a Largo Plazo	0.00	0.00
<b>Derechos a Recibir Efectivo o Equivalentes a Largo Plazo</b>	<b>8,987,761.05</b>	<b>8,987,761.05</b>	<b>Documentos por Pagar a Largo Plazo</b>	<b>0.00</b>	<b>0.00</b>
Documentos por Cobrar a Largo Plazo	0.00	0.00	Documentos Comerciales por Pagar a Largo Plazo	0.00	0.00
Deudores Diversos a Largo Plazo	8,987,761.05	8,987,761.05	Documentos con Contratistas por Obras Públicas por Pagar a Largo Plazo	0.00	0.00
Ingresos por Recuperar a Largo Plazo	0.00	0.00	Otros Documentos por Pagar a Largo Plazo	0.00	0.00
Préstamos Otorgados a Largo Plazo	0.00	0.00	<b>Deuda Pública a Largo Plazo</b>	<b>0.00</b>	<b>0.00</b>
Otros Derechos a Recibir Efectivo o Equivalentes a Largo Plazo	0.00	0.00	Títulos y Valores de la Deuda Pública Interna a Largo Plazo	0.00	0.00
<b>Bienes Inmuebles, Infraestructura y Construcciones en Proceso</b>	<b>0.00</b>	<b>0.00</b>	Títulos y Valores de la Deuda Pública Externa a Largo Plazo	0.00	0.00
Terrenos	0.00	0.00	Préstamos de la Deuda Pública Interna por Pagar a Largo Plazo	0.00	0.00
Viviendas	0.00	0.00	Préstamos de la Deuda Pública Externa por Pagar a Largo Plazo	0.00	0.00
Edificios no Habitacionales	0.00	0.00	Arrendamiento Financiero por Pagar a Largo Plazo	0.00	0.00
Infraestructura	0.00	0.00	<b>Pasivos Diferidos a Largo Plazo</b>	<b>26,401,867.59</b>	<b>26,288,035.25</b>
Construcciones en Proceso en Bienes de Dominio Público	0.00	0.00	Créditos Diferidos a Largo Plazo	0.00	0.00
Construcciones en Proceso en Bienes Propios	0.00	0.00	Intereses Cobrados por Adelantado a Largo Plazo	0.00	0.00
Otros Bienes Inmuebles	0.00	0.00	Otros Pasivos Diferidos a Largo Plazo	26,401,867.59	26,288,035.25
<b>Bienes Muebles</b>	<b>36,100,657.13</b>	<b>38,358,859.14</b>	<b>Fondos y Bienes de Terceros en Garantía y/o Administración a Largo Plazo</b>	<b>0.00</b>	<b>0.00</b>
Mobiliario y Equipo de Administración	22,101,064.17	22,101,064.17	Fondos en Garantía a Largo Plazo	0.00	0.00
Mobiliario y Equipo Educativo y Recreativo	596,710.42	596,710.42	Fondos en Administración a Largo Plazo	0.00	0.00
Equipo e Instrumental Médico y de Laboratorio	0.00	0.00	Fondos Contingentes a Largo Plazo	0.00	0.00
Vehículos y Equipo de Transporte	12,649,900.76	14,908,102.77	Fondos de Fideicomisos, Mandatos y Contratos Análogos a Largo Plazo	0.00	0.00
Equipo de Defensa y Seguridad	0.00	0.00	Otros Fondos de Terceros en Garantía y/o Administración a Largo Plazo	0.00	0.00
Maquinaria, Otros Equipos y Herramientas	752,991.78	752,991.78	Valores y Bienes en Garantía a Largo Plazo	0.00	0.00
Colecciones, Obras de Arte y Objetos Valiosos	0.00	0.00	<b>Provisiones a Largo Plazo</b>	<b>0.00</b>	<b>0.00</b>
Activos Biológicos	0.00	0.00	Provisión para Demandas y Juicios a Largo Plazo	0.00	0.00
<b>Activos Intangibles</b>	<b>2,130,587.33</b>	<b>2,130,587.33</b>	Provisión para Pensiones a Largo Plazo	0.00	0.00
Software	1,749,117.60	1,749,117.60	Provisión para Contingencias a Largo Plazo	0.00	0.00
Patentes, Marcas y Derechos	0.00	0.00	Otras Provisiones a Largo Plazo	0.00	0.00
Concesiones y Franquicias	0.00	0.00	<b>Total de Pasivos No Circulantes</b>	<b>26,408,772.85</b>	<b>26,288,035.25</b>
Licencias	332,469.73	332,469.73	<b>Total del Pasivo</b>	<b>27,832,278.03</b>	<b>29,381,814.43</b>
Otros Activos Intangibles	50,000.00	50,000.00			







GOBIERNO CONSTITUCIONAL DEL ESTADO DE CHIAPAS  
SECRETARÍA DE LA HONESTIDAD Y FUNCIÓN PÚBLICA

SISTEMA CONTABLE 2022  
ESTADO DE SITUACIÓN FINANCIERA  
AL 31 DE DICIEMBRE DEL 2022  
(Cifras en Pesos)

Concepto	2022	2021	Concepto	2022	2021
<b>Depreciación, Deterioro y Amortización Acumulada de Bienes</b>	<b>(11,205,344.40)</b>	<b>(14,083,536.41)</b>	<b>HACIENDA PÚBLICA / PATRIMONIO</b>		
Depreciación Acumulada de Bienes Inmuebles	0.00	0.00	Hacienda Pública/Patrimonio Contribuido	0.00	0.00
Depreciación Acumulada de Infraestructura	0.00	0.00	Aportaciones	0.00	0.00
Depreciación Acumulada de Bienes Muebles	(11,205,344.40)	(14,083,536.41)	Aportaciones	0.00	0.00
Deterioro Acumulado de Bienes	0.00	0.00	Donaciones de Capital	0.00	0.00
Amortización Acumulada de Activos Intangibles	0.00	0.00	Donaciones de Capital	0.00	0.00
<b>Activos Diferidos</b>	<b>32,077,268.79</b>	<b>32,048,504.41</b>	Actualización de la Hacienda Pública/Patrimonio	0.00	0.00
Estudios, Formulación y Evaluación de Proyectos	0.00	0.00	Actualización de la Hacienda Pública/Patrimonio	0.00	0.00
Derechos sobre Bienes en Régimen de Arrendamiento Financiero	0.00	0.00	<b>Hacienda Pública/Patrimonio Generado</b>	<b>72,813,969.81</b>	<b>73,819,641.26</b>
Gastos Pagados por Adelantado a Largo Plazo	0.00	0.00	Resultados del Ejercicio (Ahorro/Desahorro)	5,341,758.31	6,146,570.26
Anticipos a Largo Plazo	0.00	0.00	Resultados del Ejercicio (Ahorro/Desahorro)	5,341,758.31	6,146,570.26
Beneficios al Retiro de Empleados Pagados por Adelantado	0.00	0.00	Resultados de Ejercicios Anteriores	67,472,211.50	67,673,071.00
Otros Activos Diferidos	32,077,268.79	32,048,504.41	Resultados de Ejercicios Anteriores	67,472,211.50	67,673,071.00
<b>Estimación por Pérdida o Deterioro de Activos no Circulantes</b>	<b>0.00</b>	<b>0.00</b>	Revalúos	0.00	0.00
Estimaciones por Pérdida de Cuentas Incobrables de Documentos por Cobrar a Largo Plazo	0.00	0.00	Revalúo de Bienes Inmuebles	0.00	0.00
Estimaciones por Pérdida de Cuentas Incobrables de Deudores Diversos por Cobrar a Largo Plazo	0.00	0.00	Revalúo de Bienes Muebles	0.00	0.00
Estimaciones por Pérdida de Cuentas Incobrables de Ingresos por Cobrar a Largo Plazo	0.00	0.00	Revalúo de Bienes Intangibles	0.00	0.00
Estimaciones por Pérdida de Cuentas Incobrables de Préstamos Otorgados a Largo Plazo	0.00	0.00	Otros Revalúos	0.00	0.00
Estimaciones por Pérdida de Otras Cuentas Incobrables a Largo Plazo	0.00	0.00	Reservas	0.00	0.00
<b>Otros Activos no Circulantes</b>	<b>0.00</b>	<b>0.00</b>	Reservas de Patrimonio	0.00	0.00
Bienes en Concesión	0.00	0.00	Reservas Territoriales	0.00	0.00
Bienes en Arrendamiento Financiero	0.00	0.00	Reservas por Contingencias	0.00	0.00
Bienes en Comodato	0.00	0.00	Rectificaciones de Resultados de Ejercicios Anteriores	0.00	0.00
<b>Total de Activos No Circulantes</b>	<b>68,090,929.90</b>	<b>67,442,175.52</b>	Cambios en Políticas Contables	0.00	0.00
			Cambios por Errores Contables	0.00	0.00
<b>Total del Activo</b>	<b>100,646,247.84</b>	<b>103,201,455.69</b>	<b>Exceso o Insuficiencia en la Actualización de la Hacienda Pública/Patrimonio</b>	<b>0.00</b>	<b>0.00</b>
			Resultado por Posición Monetaria	0.00	0.00
			Resultado por Posición Monetaria	0.00	0.00
			Resultado por Tenencia de Activos no Monetarios	0.00	0.00
			Resultado por Tenencia de Activos No Monetarios	0.00	0.00
			<b>Total Hacienda Pública/Patrimonio</b>	<b>72,813,969.81</b>	<b>73,819,641.26</b>
			<b>Total del Pasivo y Hacienda Pública/Patrimonio</b>	<b>100,646,247.84</b>	<b>103,201,455.69</b>

Mtra. Liliana Angell González

Secretaria de la Honestidad y la Función Pública

C.P. Joel Pereira Hernández

Jefe de la Unidad de Apoyo Administrativo

"Bajo protesta de decir verdad declaramos que los Estados Financieros y sus notas, son razonablemente correctos y son responsabilidad del emisor".



GOBIERNO CONSTITUCIONAL DEL ESTADO DE CHIAPAS  
SECRETARÍA DE LA HONESTIDAD Y FUNCIÓN PÚBLICA

SISTEMA CONTABLE 2022  
ESTADO DE ACTIVIDADES  
DEL 1o. DE ENERO AL 31 DE DICIEMBRE DE 2022  
(Cifras en Pesos)

Concepto	2022	2021
<b>INGRESOS Y OTROS BENEFICIOS</b>		
<i>Ingresos de la Gestión</i>	0.00	0.00
Impuestos	0.00	0.00
Cuentas y Aportaciones de Seguridad Social	0.00	0.00
Contribuciones de Mejoras	0.00	0.00
Derechos	0.00	0.00
Productos	0.00	0.00
Aprovechamientos	0.00	0.00
Ingresos por Venta de Bienes y Prestación de Servicios	0.00	0.00
<i>Participaciones, Aportaciones, Convenios, Incentivos Derivados de la Colaboración Fiscal, Fondos Distintos de Aportaciones, Transferencias, Asignaciones, Subsidios y Subvenciones, y Pensiones y Jubilaciones</i>	183,281,531.41	182,247,540.86
Participaciones, Aportaciones, Convenios, Incentivos Derivados de la Colaboración Fiscal y Fondos Distintos de Aportaciones	0.00	0.00
Transferencias, Asignaciones, Subsidios y Subvenciones, y Pensiones y Jubilaciones	183,281,531.41	182,247,540.86
<i>Otros Ingresos y Beneficios</i>	2.76	6.92
Ingresos Financieros	0.00	0.00
Incremento por Variación de Inventarios	0.00	0.00
Disminución del Exceso de Estimaciones por Pérdida o Deterioro u Obsolescencia	0.00	0.00
Disminución del Exceso de Provisiones	0.00	0.00
Otros Ingresos y Beneficios Varios	2.76	6.92
<b>Total de Ingresos y Otros Beneficios</b>	<b>183,281,534.17</b>	<b>182,247,547.78</b>
<b>GASTOS Y OTRAS PÉRDIDAS</b>		
<i>Gastos de Funcionamiento</i>	159,402,335.25	160,585,187.37
Servicios Personales	138,720,052.70	140,191,540.50
Materiales y Suministros	3,824,947.97	3,095,124.76
Servicios Generales	16,857,334.58	17,298,522.11
<i>Transferencias, Asignaciones, Subsidios y Otras Ayudas</i>	18,537,439.29	12,237,303.74
Transferencias Internas y Asignaciones al Sector Público	0.00	0.00
Transferencias al Resto del Sector Público	0.00	0.00
Subsidios y Subvenciones	18,477,439.29	12,177,303.74
Ayudas Sociales	60,000.00	60,000.00
Pensionamientos y Jubilaciones	0.00	0.00
Transferencias a Fideicomisos, Mandatos y Contratos Análogos	0.00	0.00
Transferencias a la Seguridad Social	0.00	0.00
Donativos	0.00	0.00
Transferencias al Exterior	0.00	0.00
<i>Participaciones y Aportaciones</i>	0.00	0.00
Participaciones	0.00	0.00
Aportaciones	0.00	0.00
Convenios	0.00	0.00
<i>Intereses, Comisiones y Otros Gastos de la Deuda Pública</i>	0.00	0.00
Intereses de la Deuda Pública	0.00	0.00
Comisiones de la Deuda Pública	0.00	0.00
Gastos de la Deuda Pública	0.00	0.00
Costo por Coberturas	0.00	0.00
Ayudas Financieras	0.00	0.00
<i>Otros Gastos y Pérdidas Extraordinarias</i>	1.32	3,278,486.41
Estimaciones, Depreciaciones, Deterioros, Obsolescencia y Amortizaciones	0.00	3,043,144.56
Provisiones	0.00	0.00
Disminución de Inventarios	0.00	0.00
Aumento por Insuficiencia de Estimaciones por Pérdida o Deterioro y Obsolescencia	0.00	0.00
Aumento por Insuficiencia de Provisiones	0.00	0.00
Otros Gastos	1.32	235,341.85
<i>Inversión Pública</i>	0.00	0.00
Inversión Pública no Capitalizable	0.00	0.00
<b>Total de Gastos y Otras Pérdidas</b>	<b>177,939,775.86</b>	<b>176,100,977.52</b>
<b>Resultados del Ejercicio (Ahorro/Desahorro)</b>	<b>5,341,758.31</b>	<b>6,146,570.26</b>

  
Mtra. Liliana Angell González

Secretaria de la Honestidad y la Función Pública

  
C.P. Jodel Perera Hernández

Jefe de la Unidad de Apoyo Administrativo

"Bajo protesta de decir verdad declaramos que los Estados Financieros y sus notas, son razonablemente correctos y son responsabilidad del emisor".



**SISTEMA CONTABLE 2022**  
**ESTADO DE VARIACIÓN EN LA HACIENDA PÚBLICA**  
**DEL 01 DE ENERO AL 31 DE DICIEMBRE DE 2022**  
(Cifras en Pesos)

Concepto	Hacienda Pública / Patrimonio Contribuido	Hacienda Pública / Patrimonio Generado de Ejercicios Anteriores	Hacienda Pública / Patrimonio Generado del Ejercicio	Exceso o Insuficiencia en la Actualización de la Hacienda Pública/Patrimonio	Total
Hacienda Pública / Patrimonio Contribuido Neto de 2021	0.00				0.00
Aportaciones	0.00				0.00
Donaciones de Capital	0.00				0.00
Actualización de la Hacienda Pública/Patrimonio	0.00				0.00
Hacienda Pública / Patrimonio Generado Neto de 2021		67,673,071.00	6,146,570.26		73,819,641.26
Resultados del Ejercicio (Ahorro/Desahorro)			6,146,570.26		6,146,570.26
Resultado de Ejercicios Anteriores		67,673,071.00			67,673,071.00
Revalúos		0.00			0.00
Reservas		0.00			0.00
Rectificaciones de Resultados de Ejercicios Anteriores		0.00			0.00
<b>Exceso o Insuficiencia en la Actualización de la Hacienda Pública / Patrimonio Neto de 2021</b>				0.00	0.00
Resultado por Posición Monetaria				0.00	0.00
Resultado por Tenencia de Activos no Monetarios				0.00	0.00
<b>Hacienda Pública / Patrimonio Neto Final de 2021</b>	<b>0.00</b>	<b>67,673,071.00</b>	<b>6,146,570.26</b>	<b>0.00</b>	<b>73,819,641.26</b>
<b>Cambios en la Hacienda Pública / Patrimonio Contribuido Neto de 2022</b>	<b>0.00</b>				<b>0.00</b>
Aportaciones	0.00				0.00
Donaciones de Capital	0.00				0.00
Actualización de la Hacienda Pública/Patrimonio	0.00				0.00
<b>Variaciones de la Hacienda Pública / Patrimonio Generado Neto de 2022</b>		<b>(200,859.50)</b>	<b>(804,811.95)</b>		<b>(1,005,671.45)</b>
Resultados del Ejercicio (Ahorro/Desahorro)			5,341,758.31		5,341,758.31
Resultados de Ejercicios Anteriores		(200,859.50)	(6,146,570.26)		(6,347,429.76)
Revalúos			0.00		0.00
Reservas			0.00		0.00
Rectificaciones de Resultados de Ejercicios Anteriores			0.00		0.00
<b>Cambios en el Exceso o Insuficiencia en la Actualización de la Hacienda Pública / Patrimonio Neto de 2022</b>				<b>0.00</b>	<b>0.00</b>
Resultado por Posición Monetaria				0.00	0.00
Resultado por Tenencia de Activos no Monetarios				0.00	0.00
<b>Hacienda Pública / Patrimonio Neto Final de 2022</b>	<b>0.00</b>	<b>67,472,211.50</b>	<b>5,341,758.31</b>	<b>0.00</b>	<b>72,813,969.81</b>


**Mtra. Liliana Angell González**

Secretaria de la Honestidad y la Función Pública


**C.P. Joel Pereira Hernández**

Jefe de la Unidad de Apoyo Administrativo

"Bajo protesta de decir verdad declaramos que los Estados Financieros y sus notas, son razonablemente correctos y son responsabilidad del emisor".



SISTEMA CONTABLE 2022  
ESTADO DE CAMBIOS EN LA SITUACIÓN FINANCIERA  
DEL 1o. DE ENERO AL 31 DE DICIEMBRE DE 2022  
(Cifras en Pesos)

Concepto	Origen	Aplicación
<b>ACTIVO</b>	<b>5,462,164.24</b>	<b>2,906,956.39</b>
<b>Activo Circulante</b>	<b>3,203,962.23</b>	<b>0.00</b>
Efectivo y Equivalentes	3,203,962.23	0.00
Derechos a Recibir Efectivo o Equivalentes	0.00	0.00
Derechos a Recibir Bienes o Servicios	0.00	0.00
Inventarios	0.00	0.00
Almacenes	0.00	0.00
Estimación por Pérdida o Deterioro de Activos Circulantes	0.00	0.00
Otros Activos Circulantes	0.00	0.00
<b>Activo No Circulante</b>	<b>2,258,202.01</b>	<b>2,906,956.39</b>
Inversiones Financieras a Largo Plazo	0.00	0.00
Derechos a Recibir Efectivo o Equivalentes a Largo Plazo	0.00	0.00
Bienes Inmuebles, Infraestructura y Construcciones en Proceso	0.00	0.00
Bienes Muebles	2,258,202.01	0.00
Activos Intangibles	0.00	0.00
Depreciación, Deterioro y Amortización Acumulada de Bienes	0.00	2,878,192.01
Activos Diferidos	0.00	28,764.38
Estimación por Pérdida o Deterioro de Activos no Circulantes	0.00	0.00
Otros Activos no Circulantes	0.00	0.00
<b>PASIVO</b>	<b>120,737.60</b>	<b>1,670,274.00</b>
<b>Pasivo Circulante</b>	<b>0.00</b>	<b>1,670,274.00</b>
Cuentas por Pagar a Corto Plazo	0.00	1,075,583.38
Documentos por Pagar a Corto Plazo	0.00	0.00
Porción a Corto Plazo de la Deuda Pública a Largo Plazo	0.00	0.00
Títulos y Valores a Corto Plazo	0.00	0.00
Pasivos Diferidos a Corto Plazo	0.00	0.00
Fondos y Bienes de Terceros en Garantía y/o Administración a Corto Plazo	0.00	0.00
Provisiones a Corto Plazo	0.00	594,690.62
Otros Pasivos a Corto Plazo	0.00	0.00
<b>Pasivo No Circulante</b>	<b>120,737.60</b>	<b>0.00</b>
Cuentas a Pagar a Largo Plazo	6,905.26	0.00
Documentos por Pagar a Largo Plazo	0.00	0.00
Deuda Pública a Largo Plazo	0.00	0.00
Pasivos Diferidos a Largo Plazo	113,832.34	0.00
Fondos y Bienes de Terceros en Garantía y/o Administración a Largo Plazo	0.00	0.00
Provisiones a Largo Plazo	0.00	0.00
<b>HACIENDA PÚBLICA/PATRIMONIO</b>	<b>0.00</b>	<b>1,005,671.45</b>
<b>Hacienda Pública/Patrimonio Contribuido</b>	<b>0.00</b>	<b>0.00</b>
Aportaciones	0.00	0.00
Donaciones de Capital	0.00	0.00
Actualización de la Hacienda Pública/Patrimonio	0.00	0.00
<b>Hacienda Pública/Patrimonio Generado</b>	<b>0.00</b>	<b>1,005,671.45</b>
Resultados del Ejercicio (Ahorro/Desahorro)	0.00	804,811.95
Resultados de Ejercicios Anteriores	0.00	200,859.50
Revalúos	0.00	0.00
Reservas	0.00	0.00
Rectificaciones de Resultados de Ejercicios Anteriores	0.00	0.00
<b>Exceso o Insuficiencia en la Actualización de la Hacienda Pública/Patrimonio</b>	<b>0.00</b>	<b>0.00</b>
Resultado por Posición Monetaria	0.00	0.00
Resultado por Tenencia de Activos no Monetarios	0.00	0.00



Mtra. Liliana Angell González

Secretaría de la Honestidad y la Función Pública



C.P. Joel Parra Hernández

Jefe de la Unidad de Apoyo Administrativo

"Bajo protesta de decir verdad declaramos que los Estados Financieros y sus notas, son razonablemente correctos y son responsabilidad del emisor".





GOBIERNO CONSTITUCIONAL DEL ESTADO DE CHIAPAS  
SECRETARÍA DE LA HONESTIDAD Y FUNCIÓN PÚBLICA

SISTEMA CONTABLE 2022  
ESTADO DE FLUJOS DE EFECTIVO  
DEL 01 DE ENERO AL 31 DE DICIEMBRE DE 2022  
(Cifras en Pesos)

Concepto	2022	2021
<b>Flujos de Efectivo de las Actividades de Operación</b>		
<b>Origen</b>	<b>183,281,534.17</b>	<b>182,247,547.78</b>
Impuestos	0.00	0.00
Cuotas y Aportaciones de Seguridad Social	0.00	0.00
Contribuciones de Mejoras	0.00	0.00
Derechos	0.00	0.00
Productos	0.00	0.00
Aprovechamientos	0.00	0.00
Ingresos por Venta de Bienes y Prestación de Servicios	0.00	0.00
Participaciones, Aportaciones, Convenios, Incentivos Derivados de la Colaboración Fiscal y Fondos Distintos de Aportaciones	0.00	0.00
Transferencias, Asignaciones, Subsidios y Subvenciones, y Pensiones y Jubilaciones	0.00	0.00
Otros Orígenes de Operación	183,281,534.17	182,247,547.78
<b>Aplicación</b>	<b>177,939,775.86</b>	<b>176,100,977.52</b>
Servicios Personales	138,720,052.70	140,191,540.50
Materiales y Suministros	3,824,947.97	3,095,124.76
Servicios Generales	16,857,334.58	17,298,522.11
Transferencias Internas y Asignaciones al Sector Público	0.00	0.00
Transferencias al Resto del Sector Público	0.00	0.00
Subsidios y Subvenciones	18,477,439.29	12,177,303.74
Ayudas Sociales	60,000.00	60,000.00
Pensiones y Jubilaciones	0.00	0.00
Transferencias a Fideicomisos, Mandatos y Contratos Análogos	0.00	0.00
Transferencias a la Seguridad Social	0.00	0.00
Donativos	0.00	0.00
Transferencias al Exterior	0.00	0.00
Participaciones	0.00	0.00
Aportaciones	0.00	0.00
Convenios	0.00	0.00
Otras Aplicaciones de Operación	1.32	3,278,486.41
	<b>5,341,758.31</b>	<b>6,146,570.26</b>
<b>Flujos Netos de Efectivo de las Actividades de Operación</b>		
<b>Flujos de Efectivo de las Actividades de Inversión</b>		
<b>Origen</b>	<b>2,258,202.01</b>	<b>4,862,986.53</b>
Bienes Inmuebles, Infraestructura y Construcciones en Proceso	0.00	0.00
Bienes Muebles	2,258,202.01	0.00
Otros Orígenes de Inversión	0.00	4,862,986.53
<b>Aplicación</b>	<b>9,254,386.15</b>	<b>3,103,400.48</b>
Bienes Inmuebles, Infraestructura y Construcciones en Proceso	0.00	0.00
Bienes Muebles	0.00	2,177,349.12
Otras Aplicaciones de Inversión	9,254,386.15	926,051.36
	<b>(6,996,184.14)</b>	<b>1,759,586.05</b>
<b>Flujos Netos de Efectivo de las Actividades de Inversión</b>		
<b>Flujos de Efectivo de las Actividades de Financiamiento</b>		
<b>Origen</b>	<b>122,324.10</b>	<b>1,602,267.78</b>
Endeudamiento Neto	0.00	0.00
Interno	0.00	0.00
Externo	0.00	0.00
Otros Orígenes de Financiamiento	122,324.10	1,602,267.78
<b>Aplicación</b>	<b>1,671,860.50</b>	<b>5,044,595.03</b>
Servicios de la Deuda	0.00	0.00
Interno	0.00	0.00
Externo	0.00	0.00
Otras Aplicaciones de Financiamiento	1,671,860.50	5,044,595.03
	<b>(1,549,536.40)</b>	<b>(3,442,327.25)</b>
<b>Flujos Netos de Efectivo por Actividades de Financiamiento</b>		
<b>Incremento/Disminución Neta en el Efectivo y Equivalentes al Efectivo</b>	<b>(3,203,962.23)</b>	<b>4,463,829.06</b>
<b>Efectivo y Equivalentes al Efectivo al Inicio del Ejercicio</b>	<b>35,759,280.17</b>	<b>31,295,451.11</b>
<b>Efectivo y Equivalentes al Efectivo al Final del Ejercicio</b>	<b>32,555,317.94</b>	<b>35,759,280.17</b>

Mtra. Liliana Angell González

Secretaria de la Honestidad y la Función Pública

C.P. Joel Pereira Hernández

Jefe de la Unidad de Apoyo Administrativo

"Bajo protesta de decir verdad declaramos que los Estados Financieros y sus notas, son razonablemente correctos y son responsabilidad del emisor".



**GOBIERNO CONSTITUCIONAL DEL ESTADO DE CHIAPAS**  
**SECRETARÍA DE LA HONESTIDAD Y FUNCIÓN PÚBLICA**

**SISTEMA CONTABLE 2022**  
**ESTADO ANALITICO DEL ACTIVO**  
**DEL 01 DE ENERO AL 31 DE DICIEMBRE DEL 2022**  
 (Cifras en Pesos)

Página 1 de 1  
09/02/2023

Fecha:

Concepto	Saldo Inicial	Cargos del Periodo	Abonos del Periodo	Saldo Final	Variación del Periodo
<b>ACTIVO</b>	<b>103,201,455.69</b>	<b>233,302,812.61</b>	<b>235,858,020.46</b>	<b>100,646,247.84</b>	<b>(2,555,207.85)</b>
<b>ACTIVO CIRCULANTE</b>	<b>35,759,280.17</b>	<b>227,287,266.21</b>	<b>230,491,228.44</b>	<b>32,555,317.94</b>	<b>(3,203,962.23)</b>
Efectivo y Equivalentes	35,759,280.17	226,005,276.22	229,209,238.45	32,555,317.94	(3,203,962.23)
Derechos a Recibir Efectivo o Equivalentes	0.00	1,281,989.99	1,281,989.99	0.00	0.00
Derechos a Recibir Bienes o Servicios	0.00	0.00	0.00	0.00	0.00
Inventarios	0.00	0.00	0.00	0.00	0.00
Almacenes	0.00	0.00	0.00	0.00	0.00
Estimación por Pérdida o Deterioro de Activos Circulantes	0.00	0.00	0.00	0.00	0.00
Otros Activos Circulantes	0.00	0.00	0.00	0.00	0.00
<b>ACTIVO NO CIRCULANTE</b>	<b>67,442,175.52</b>	<b>6,015,546.40</b>	<b>5,366,792.02</b>	<b>68,090,929.90</b>	<b>648,754.38</b>
Inversiones Financieras a Largo Plazo	0.00	0.00	0.00	0.00	0.00
Derechos a Recibir Efectivo o Equivalentes a Largo Plazo	8,987,761.05	0.00	0.00	8,987,761.05	0.00
Bienes Inmuebles, Infraestructura y Construcciones en Proceso	0.00	0.00	0.00	0.00	0.00
Bienes Muebles	38,358,859.14	619,990.00	2,878,192.01	36,100,657.13	(2,258,202.01)
Activos Intangibles	2,130,587.33	0.00	0.00	2,130,587.33	0.00
Depreciación, Deterioro y Amortización Acumulada de Bienes	(14,083,536.41)	2,878,192.01	0.00	(11,205,344.40)	2,878,192.01
Activos Diferidos	32,048,504.41	2,517,364.39	2,488,600.01	32,077,268.79	28,764.38
Estimación por Pérdida o Deterioro de Activos no Circulantes	0.00	0.00	0.00	0.00	0.00
Otros Activos no Circulantes	0.00	0.00	0.00	0.00	0.00

  
**Mtra. Liliana Angell González**

Secretaría de la Honestidad y la Función Pública

  
**C.F. Joel Pereira Hernández**

Jefe de la Unidad de Apoyo Administrativo

**“Bajo protesta de decir verdad declaramos que los Estados Financieros y sus notas, son razonablemente correctos y son responsabilidad del emisor”.**







GOBIERNO CONSTITUCIONAL DEL ESTADO DE CHIAPAS  
SECRETARÍA DE LA HONESTIDAD Y FUNCIÓN PÚBLICA  
SISTEMA CONTABLE 2022

NOTAS A LOS ESTADOS FINANCIEROS  
DEL 1o. DE ENERO AL 31 DE DICIEMBRE DE 2022

Página 1 de 21

Fecha: 09/02/2023

De conformidad al artículo 46, fracción I, inciso g) y 49 de la Ley General de Contabilidad Gubernamental, así como, a la normatividad emitida por el Consejo Nacional de Armonización Contable, a continuación, se presentan las notas a los estados financieros **Secretaría de la Honestidad y Función Pública**, correspondiente al 31 de Diciembre de 2022, con los siguientes apartados:

- Notas de Desglose,
- Notas de Memoria (Cuentas de Orden), y
- Notas de Gestión Administrativa.

Las cifras mostradas al 31 de Diciembre de 2022, se presentan de conformidad a la estructura de información dictado por el Consejo Nacional de Armonización Contable, publicado en el Diario Oficial de la Federación el 6 de octubre de 2014, reformas del 27 de septiembre de 2018, y 23 de diciembre de 2020.

## NOTAS DE DESGLOSE

### NOTAS AL ESTADO DE SITUACIÓN FINANCIERA

El Estado de Situación Financiera muestra la posición financiera de **Secretaría de la Honestidad y Función Pública**, valuados y elaborados de acuerdo con los Postulados Básicos de Contabilidad Gubernamental, Normas y Metodología para la Emisión de Información Financiera y Estructura de los Estados Financieros del Ente Público y Característica de sus Notas, emitidos por el Consejo Nacional de Armonización Contable (CONAC), el cual refleja los bienes y derechos que se clasifican en rubros de acuerdo a su disponibilidad de liquidez al igual que sus obligaciones o compromisos, agrupándolas con relación a su exigibilidad.

#### ACTIVO

El activo se compone de los fondos, valores, derechos y bienes cuantificados en términos monetarios, los cuales dispone **Secretaría de la Honestidad y Función Pública**, para la operatividad y la prestación de servicios públicos, éste se integra como sigue:

##### Circulante

##### Efectivo y Equivalentes

El rubro de efectivo y equivalentes al 31 de Diciembre de 2022, asciende a \$32,555,317.94 la cual representa el 100 por ciento del total de activo circulante, se integra por la disponibilidad financiera para cubrir los compromisos de pagos a los diferentes proveedores, así como, pagos de impuestos y otras contribuciones; así también, para cubrir gastos menores y emergentes.



GOBIERNO CONSTITUCIONAL DEL ESTADO DE CHIAPAS  
SECRETARÍA DE LA HONESTIDAD Y FUNCIÓN PÚBLICA  
SISTEMA CONTABLE 2022

NOTAS A LOS ESTADOS FINANCIEROS

DEL 1o. DE ENERO AL 31 DE DICIEMBRE DE 2022

Página 2 de 21

Fecha: 09/02/2023

CONCEPTO	2022	2021
Bancos/Dependencias y Otros	901,264.68	6,687,297.51
Fondos con Afectación Específica	31,654,053.26	29,071,982.66
<b>Suma</b>	<b>\$ 32,555,317.94</b>	<b>\$ 35,759,280.17</b>

CONCEPTO	2022	2021
<b>Fondos con Afectación Específica</b>		
Servicios Personales	\$ 3,534,842.93	\$ 1,038,457.74
Servicios Personales Ministrables	0.00	594,690.62
Impuesto Sobre Nomina	829,449.71	880,011.63
Proveedores y Contratistas	830,971.78	663,262.22
Otras Contribuciones	48,749.05	52,800.64
Servicios Personales Años Anteriores	13,560,588.49	13,120,803.83
Servicios Personales Ministrable Años Anteriores	718,436.93	718,436.93
Aportaciones de Seguridad Social Ministrable Años Anteriores	3,739.49	3,739.49
Impuesto Sobre Nómina Años Anteriores	198,125.68	84,293.34
Proveedores y Contratistas Años Anteriores	4,493,384.60	4,486,551.88
Publicaciones Oficiales Años Anteriores	3,739,246.34	3,739,246.34
ADEFAS (Servicios Generales) Años Anteriores	595.17	595.17
Transferencias, Asignaciones, Subsidios y Otras Ayudas Años Anteriores	221,904.92	221,904.92
Otras contribuciones Años Anteriores	6,830.26	0.00
Otros Subsidios Años Anteriores	2,179,853.41	2,179,853.41
Saldos Recibidos Años Anteriores	1,287,334.50	1,287,334.50
<b>Suma</b>	<b>\$ 31,654,053.26</b>	<b>\$ 29,071,982.66</b>



GOBIERNO CONSTITUCIONAL DEL ESTADO DE CHIAPAS  
SECRETARÍA DE LA HONESTIDAD Y FUNCIÓN PÚBLICA  
SISTEMA CONTABLE 2022

NOTAS A LOS ESTADOS FINANCIEROS  
DEL 1o. DE ENERO AL 31 DE DICIEMBRE DE 2022

Página 3 de 21

Fecha: 09/02/2023

**No Circulante**

**Derechos a Recibir Efectivo o Equivalentes a Largo Plazo**

Este rubro del Activo asciende a \$ 8,987,761.05, que representa el 13.2 por ciento del activo no circulante, y corresponde a recursos otorgados como Fondo Revolvente en el ejercicio 2011, saldos recibidos de la Contraloría Social del ejercicio 2009, los cuales se encuentran en proceso de regularización.

CONCEPTO	VENCIMIENTO (DÍAS)	2022	2021
Deudores Diversos a Largo Plazo	> 365	\$ 8,987,761.05	\$ 8,987,761.05
<b>Suma</b>		<b>\$ 8,987,761.05</b>	<b>\$ 8,987,761.05</b>

CONCEPTO	VENCIMIENTO (DÍAS)	2022	2021
Deudores Diversos a Largo Plazo			
Deudores Sujetos a Resolución Judicial	≥ 365	\$ 8,987,761.05	\$ 8,987,761.05
<b>Suma</b>		<b>\$ 8,987,761.05</b>	<b>\$ 8,987,761.05</b>

**Bienes Muebles**

Este rubro representa los bienes muebles que son propiedad de **Secretaría de la Honestidad y Función Pública**, como son: Mobiliario y Equipo de Administración, Mobiliario y Equipo Educativo y Recreativo, Vehículos y Equipo de Transporte, Maquinaria, Otros Equipos y Herramientas, que aún se encuentran en buenas condiciones y que son básicos para la operatividad del mismo; los cuales fueron adquiridos con recursos presupuestales, así como, algunos fueron obtenidos mediante transferencias de otros organismos, en ejercicios anteriores.

Al 31 de Diciembre de 2022, este rubro asciende a \$36,100,657.13 que representa el 53.0 por ciento del activo no circulante.

CONCEPTO	2022	2021
Mobiliario y Equipo de Administración	\$ 22,101,064.17	\$ 22,101,064.17
Mobiliario y Equipo Educativo y Recreativo	596,710.42	596,710.42
Vehículos y Equipo de Transporte	12,649,900.76	14,908,102.77
Maquinaria, Otros Equipos y Herramientas	752,981.78	752,981.78
<b>Suma</b>	<b>\$ 36,100,657.13</b>	<b>\$ 38,358,859.14</b>



**GOBIERNO CONSTITUCIONAL DEL ESTADO DE CHIAPAS  
SECRETARÍA DE LA HONESTIDAD Y FUNCIÓN PÚBLICA  
SISTEMA CONTABLE 2022**

**NOTAS A LOS ESTADOS FINANCIEROS  
DEL 1o. DE ENERO AL 31 DE DICIEMBRE DE 2022**

Página 4 de 21

Fecha: 09/02/2023

**Activos Intangibles**

Este rubro representa los activos intangibles que son propiedad de **Secretaría de la Honestidad y Función Pública**, como son: software y licencias, que aún se encuentran en buenas condiciones y que son básicos para la operatividad de las áreas administrativas; los cuales fueron adquiridos con recursos presupuestales, en ejercicios anteriores, así como la membresía por aportación al comité de Informática de la Administración Pública registrado en la cuenta 1259.- Otros Activos Intangibles en el ejercicio 2010.

Al 31 de Diciembre de 2022, este rubro asciende a \$ 2,130,587.33, que representa el 3.1 por ciento del activo no circulante.

CONCEPTO	2022	2021
<b>Software</b>	\$ 1,748,117.60	\$ 1,748,117.60
<b>Licencias</b>	332,469.73	332,469.73
<b>Otros Activos Intangibles</b>	50,000.00	50,000.00
<b>Suma</b>	<b>\$ 2,130,587.33</b>	<b>\$ 2,130,587.33</b>

**Depreciación, Deterioro y Amortización Acumulada de Bienes**

Este rubro representa la depreciación aplicada a los bienes tangibles que son propiedad de **Secretaría de la Honestidad y Función Pública**, para lo cual se utilizó la guía de vida útil estimada y porcentajes de depreciación, de acuerdo a los procedimientos y a las normas establecidas para el ejercicio 2022.

Al período que se informa, este rubro refleja una cifra negativa **\$11,205,344.40** que representa una disminución del 16.4 por ciento del activo no circulante, debido a la cancelación de la depreciación por baja de vehículos de esta Secretaría.

CONCEPTO	2022	2021
<b>Depreciación Acumulada de Bienes Muebles</b>	\$ (11,205,344.40)	\$ (14,083,536.41)
<b>Suma</b>	<b>\$ (11,205,344.40)</b>	<b>\$ (14,083,536.41)</b>

CONCEPTO	MONTO DEL BIEN	DEPRECIACIÓN DEL EJERCICIO	DEPRECIACIÓN ACUMULADA	TASA APLICADA
<b>Vehículos y Equipo de Transporte</b>	\$ 12,649,900.76	\$ 0.00	\$ (11,205,344.40)	20 %
<b>Suma</b>	<b>\$ 12,649,900.76</b>	<b>\$ 0.00</b>	<b>\$ (11,205,344.40)</b>	



GOBIERNO CONSTITUCIONAL DEL ESTADO DE CHIAPAS  
SECRETARÍA DE LA HONESTIDAD Y FUNCIÓN PÚBLICA  
SISTEMA CONTABLE 2022

NOTAS A LOS ESTADOS FINANCIEROS  
DEL 1o. DE ENERO AL 31 DE DICIEMBRE DE 2022

Página 5 de 21

Fecha: 09/02/2023

**Activos Diferidos**

Al 31 de Diciembre de 2022, este rubro refleja un monto de **\$32,077,268.79** que representa el 47.1 por ciento del total del Activo no circulante, se encuentra integrado por las erogaciones de Servicios Personales de años anteriores por \$31,515,403.00; Servicios Generales por \$ 561,865.79 de años anteriores pendientes de regularización presupuestal, actualmente se llevan a cabo diversas gestiones ante la Secretaría de Hacienda para su regularización.

CONCEPTO	2022	2021
Otros Activos Diferidos	\$ 32,077,268.79	\$ 32,048,504.41
<b>Suma</b>	<b>\$ 32,077,268.79</b>	<b>\$ 32,048,504.41</b>

CONCEPTO	2022	2021
<b>Otros Activos Diferidos</b>		
<b>Servicios Personales</b>		
Ingresos Estatales	\$ 31,486,638.62	\$ 31,486,638.62
Recursos Federales	28,764.38	0.00
<b>Servicios Generales</b>		
Ingresos Estatales	561,865.79	561,865.79
<b>Suma</b>	<b>\$ 32,077,268.79</b>	<b>\$ 32,048,504.41</b>

**PASIVO**

Es el conjunto de cuentas que permite el registro de las obligaciones contraídas por **Secretaría de la Honestidad y Función Pública**, para el desarrollo de sus funciones y la prestación de los servicios públicos. Al 31 de Diciembre de 2022, los estados financieros reflejan principalmente pasivo circulante o corto plazo, es decir, aquellas obligaciones en que la exigibilidad de pago es menor a un año, así también, pasivo no circulante o a largo plazo que representa las obligaciones con vencimiento posterior a un año.

**Circulante**

**Cuentas por Pagar a Corto Plazo**

Al 31 de Diciembre de 2022, este rubro asciende a \$1,423,505.18 el cual representa el 100 por ciento del Pasivo circulante, se integra principalmente por prestaciones salariales devengadas no pagadas en el periodo que se informa, aportaciones patronales, IMSS, INFONAVIT, retenciones del 2 por ciento de Impuesto Sobre Nóminas, así como por compromisos por adquisición de bienes de consumo e inventariables, y por la contratación de servicios con proveedores, necesarios para el funcionamiento del ente público, las cuales se encuentran pendiente de pago.

Además, se integra por las retenciones y contribuciones a favor de terceros como son: ISSS, 2 por ciento del Impuesto sobre Nóminas, 10 por ciento del I.S.R. por Arrendamiento y Honorarios, así como el 2 por ciento del Impuesto sobre Nóminas a prestadores de servicios, y otras retenciones a terceros, los cuales se encuentran pendientes de enterar.

También, se encuentran registrados los rendimientos bancarios, y los anticipos de ministraciones, mismas que se encuentran pendientes de regularizar, para ello se está llevando a cabo las gestiones correspondientes ante la Secretaría de Hacienda para dicha regularización.

CONCEPTO	VENCIMIENTO (DÍAS)	2022	2021
Servicios Personales por Pagar a Corto Plazo	≤ 365	\$ 1,053,894.28	\$ 1,876,044.11
Proveedores por Pagar a Corto Plazo	≤ 365	344,883.01	577,765.41
Retenciones y Contribuciones por Pagar a Corto Plazo	≤ 365	14,483.91	12,897.41
Otras Cuentas por Pagar a Corto Plazo	≤ 365	10,243.98	32,381.63
<b>Suma</b>		<b>\$ 1,423,505.18</b>	<b>\$ 2,499,088.56</b>

### No Circulante

#### Cuentas por Pagar a Largo Plazo

Este rubro asciende a \$ 6,905.26 que representa el 0.1 por ciento del total del pasivo no circulante y refleja el registro de los compromisos contraídos a largo plazo, por la contratación de servicios con proveedores; otros impuestos y derechos, las cuales se encuentran pendientes de liquidar al 31 de diciembre de 2022.

CONCEPTO	VENCIMIENTO (DÍAS)	2022	2021
Proveedores por Pagar a Largo Plazo	> 365	\$ 6,905.26	\$ 0.00
Contratistas por Obras Públicas por Pagar a Largo Plazo	> 365	0.00	0.00
<b>Suma</b>		<b>\$ 6,905.26</b>	<b>\$ 0.00</b>





GOBIERNO CONSTITUCIONAL DEL ESTADO DE CHIAPAS  
SECRETARÍA DE LA HONESTIDAD Y FUNCIÓN PÚBLICA  
SISTEMA CONTABLE 2022

NOTAS A LOS ESTADOS FINANCIEROS

DEL 1o. DE ENERO AL 31 DE DICIEMBRE DE 2022

Página 7 de 21

Fecha: 09/02/2023

**Pasivos Diferidos a Largo Plazo**

Al 31 de Diciembre de 2022, este rubro asciende a \$26,401,867.59 y representa el 99.9 por ciento del total del pasivo no circulante y corresponde principalmente a los anticipos de ministraciones por la cantidad de \$24,380,729.90 y la diferencia \$2,021,137.69, son Abonos bancarios de la cuenta 70030610553 recursos cinco al millar del ejercicio 2017; sueldos y salarios pendientes del ejercicio 2019 así como Subsidios a la Producción del Campo con recursos uno al millar y cinco al millar; retenciones y contribuciones por pagar de los ejercicios 2011, 2012 y 2013, también retenciones de Sentencias y Resoluciones Judiciales del 2011 y 2012; rendimientos de la cuenta bancaria 70124592826 Contraloría General Recursos Cinco al Millar y otros pasivos de proveedores, viáticos, impuestos de los ejercicios 2009, 2010, 2011 y 2016, mismos que se encuentran pendientes de regularizar, para ello se está llevando a cabo las gestiones correspondientes ante la Secretaría de Hacienda.

CONCEPTO	VENCIMIENTO (DÍAS)	2022	2021
<b>Pasivos Diferidos a Largo Plazo</b>	< 365	\$ 26,401,867.59	\$ 26,288,035.25
	<b>Suma</b>	<b>\$ 26,401,867.59</b>	<b>\$ 26,288,035.25</b>

CONCEPTO	NATURALEZA	2022	2021
<b>Otros Pasivos Diferidos a Largo Plazo</b>	Acreeedora		
Otros Pasivos a Largo Plazo		\$ 1,665,711.44	\$ 1,665,711.44
Retenciones y Contribuciones por Pagar a Largo Plazo		199,886.71	199,886.71
Abonos Bancarios por Aclarar		1,800.00	1,800.00
Anticipo de Ministraciones Años Anteriores.		24,380,729.90	24,380,729.90
Rendimientos de Cuentas Bancarias		5.56	5.56
Impuestos Sobre Nóminas y Otros que se deriven de una Relación Laboral		113,832.34	0.00
Diversos pasivos de proveedores, viáticos de funcionarios y retenciones de impuestos.		39,901.64	39,901.64
	<b>Suma</b>	<b>\$ 26,401,867.59</b>	<b>\$ 26,288,035.25</b>



**GOBIERNO CONSTITUCIONAL DEL ESTADO DE CHIAPAS  
SECRETARÍA DE LA HONESTIDAD Y FUNCIÓN PÚBLICA  
SISTEMA CONTABLE 2022**

**NOTAS A LOS ESTADOS FINANCIEROS**

**DEL 1o. DE ENERO AL 31 DE DICIEMBRE DE 2022**

Página 8 de 21

Fecha: 09/02/2023

**NOTAS AL ESTADO DE ACTIVIDADES**

El Estado de Actividades refleja el resultado entre el saldo total de los ingresos captados y el saldo total de los gastos incurridos por **Secretaría de la Honestidad y Función Pública**, cuya diferencia positiva o negativa determina el ahorro o desahorro del 1 de Enero al 31 de Diciembre de 2022, sin considerar la inversión física en Bienes Muebles e Inmuebles. De esta forma el resultado durante este periodo refleja un ahorro por \$5,341,758.31.

**Ingresos y Otros Beneficios**

**Participaciones, Aportaciones, Convenios, Incentivos Derivados de la Colaboración Fiscal, Fondos Distintos de Aportaciones, Transferencias, Asignaciones, Subsidios y Subvenciones, y Pensiones y Jubilaciones.**

Al 31 de Diciembre de 2022, este rubro está integrado por recursos presupuestales radicados a través de transferencias que la Secretaría de Hacienda realiza con base al presupuesto autorizado, para llevar a cabo las actividades de la **Secretaría de la Honestidad y Función Pública**.

CONCEPTO	NATURALEZA	2022	2021
<b>Participaciones, Aportaciones, Convenios, Incentivos Derivados de la Colaboración Fiscal, Fondos Distintos de Aportaciones, Transferencias, Asignaciones, Subsidios y Subvenciones, y Pensiones y Jubilaciones</b>			
Transferencias, Asignaciones, Subsidios y Subvenciones, y Pensiones y Jubilaciones.	Acreedora	\$ 183,281,531.41	\$ 182,247,540.86
	<b>Suma</b>	<b>\$ 183,281,531.41</b>	<b>\$ 182,247,540.86</b>

**Otros Ingresos y Beneficios**

Este rubro está integrado por los cargos de apertura en Banorte de las cuentas bancarias 2022: 1137935326 Fondo Revolvente; 1137935335 Contribuciones; 1137935317 Gastos Diversos; 1137935353 Recursos Cinco al Millar; 1137935344 Recursos Uno al Millar y 1131548238 Cinco al Millar Economía 2021. Así como, por redondeo en el pago del 2% sobre nóminas.

CONCEPTO	NATURALEZA	2022	2021
<b>Otro Ingresos y Beneficios</b>			
Otros Ingresos y Beneficios Varios	Acreedora	\$ 2.76	\$ 6.92
	<b>Suma</b>	<b>\$ 2.76</b>	<b>\$ 6.92</b>
<b>Total de Ingresos y Otros Beneficios</b>		<b>\$ 183,281,534.17</b>	<b>\$ 182,247,547.78</b>





**GOBIERNO CONSTITUCIONAL DEL ESTADO DE CHIAPAS  
SECRETARÍA DE LA HONESTIDAD Y FUNCIÓN PÚBLICA  
SISTEMA CONTABLE 2022**

**NOTAS A LOS ESTADOS FINANCIEROS  
DEL 1o. DE ENERO AL 31 DE DICIEMBRE DE 2022**

**Gastos y Otras Pérdidas**

Los gastos y otras pérdidas lo integran todas las erogaciones realizadas en la operatividad al 31 de Diciembre de 2022, principalmente en los capítulos 1000 Servicios Personales, 2000 Materiales y Suministros, 3000 Servicios Generales y 4000 Transferencias, Asignaciones, Subsidios y Otras Ayudas.

CONCEPTO	2022	2021
<b>Gastos y Otras Pérdidas</b>		
<b>Gastos de Funcionamiento</b>		
Servicios Personales	\$ 138,720,052.70	\$ 140,191,540.50
Materiales y Suministros	3,824,947.97	3,095,124.76
Servicios Generales	16,857,334.58	17,298,522.11
<b>Transferencias, Asignaciones, Subsidios y Otras Ayudas</b>		
Subsidios y Subvenciones	18,477,439.29	12,177,303.74
Ayudas Sociales	60,000.00	60,000.00
<b>Otros Gastos y Pérdidas Extraordinarias</b>		
Estimaciones, Depreciaciones, Deterioros, Obsolescencia y Amortizaciones	0.00	3,043,144.56
Otros Gastos	1.32	235,341.85
<b>Total de Gastos y Otras Pérdidas</b>	<b>\$177,939,775.86</b>	<b>\$ 176,100,977.52</b>

Del total de Gastos y Otras Pérdidas, se desglosan aquellas que representan el 10 por ciento o más de la totalidad en este rubro, el cual se integra de la siguiente manera: \$ 138,720,052.70 corresponde a pagos de Sueldos y salarios al personal que labora en la **Secretaría de la Honestidad y Función Pública**, \$16,857,334.58 corresponde al capítulo 3000 Servicios Generales por servicios recibidos durante la operatividad y el capítulo 4000 Subsidios y Subvenciones por \$18,477,439.29 por pago de honorarios asimilados, con recursos cinco al millar.

Así mismo, derivado del análisis comparativo de los Gastos y Otras pérdidas al periodo que se informa, se explican las cuentas que representan una variación significativa en relación al ejercicio anterior, en el rubro gastos de funcionamiento presenta una disminución comparada al ejercicio 2021 integrada de la siguiente manera: en servicios personales presenta una diferencia de \$1,471,487.80; en materiales y suministros la diferencia es un aumento por \$729,823.21; En el rubro de Transferencias Asignaciones, Subsidios y Otras Ayudas se tuvo un aumento comparado al ejercicio anterior, integrada por Subsidios y subvenciones la diferencia es de \$6,300,135.55 porque hubo un aumento de personal y gastos de operación del programa 5 al millar correspondiente al 4 trimestre del ejercicio 2022; En el último rubro de Otros gastos y pérdidas extraordinarias también presenta una disminución en relación al ejercicio 2021, en Estimaciones, Depreciaciones, Deterioros, Obsolescencia y Amortizaciones la diferencia es de \$3,043,144.56, porque en

Diciembre 2021 se realizó depreciación y bajas de vehículos y en 2022 no se generó gastos de este rubro.

### **NOTAS AL ESTADO DE VARIACIÓN EN LA HACIENDA PÚBLICA**

La Hacienda Pública representa el importe de los bienes y derechos que son propiedad de **Secretaría de la Honestidad y Función Pública**, dicho importe es modificado principalmente por el resultado positivo obtenido al 31 de Diciembre de 2022, el cual asciende a \$ 5,341,758.31.

El Estado de Variación en la Hacienda Pública muestra las modificaciones o cambios realizados en la Hacienda Pública, de la **Secretaría de la Honestidad y Función Pública** a la fecha que se informa, la Hacienda Pública refleja un saldo de \$ 72,813,969.81.

Así también, es modificado por el aumento o disminución al patrimonio, derivado del registro de movimientos realizados durante el periodo que se informa. A la fecha que se informa la modificación neta negativa al patrimonio \$ 1,005,671.45.

CONCEPTO	2022	2021
<b>Patrimonio Generado</b>		
Resultados del Ejercicio (Ahorro/Desahorro)	\$ 5,341,758.31	\$ 6,146,570.26
Resultados de Ejercicios Anteriores	67,472,211.50	67,673,071.00
<b>Suma</b>	<b>\$ 72,813,969.81</b>	<b>\$ 73,819,641.26</b>

#### **Patrimonio Generado**

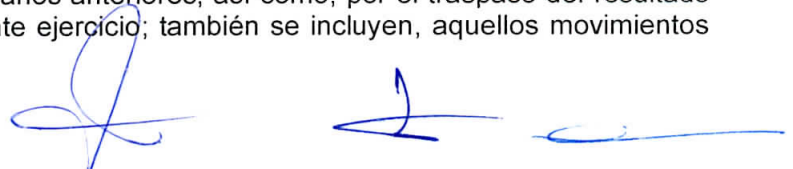
##### Resultados del Ejercicio (Ahorro/Desahorro)

El resultado positivo obtenido al periodo que se informa asciende a \$5,341,758.31 y representa la disponibilidad financiera para cubrir gastos de operación y/o inversión.

CONCEPTO	PROCEDENCIA	2022	2021
<b>Patrimonio Generado</b>			
Resultados del Ejercicio (Ahorro/Desahorro)	Ingresos y Otros Beneficios menos Gastos y Otras Pérdidas	\$ 5,341,758.31	\$ 6,146,570.26
<b>Suma</b>		<b>\$ 5,341,758.31</b>	<b>\$6,146,570.26</b>

##### Resultados de Ejercicios Anteriores

Este rubro se integra principalmente por saldos de años anteriores, así como, por el traspaso del resultado del ejercicio anterior, efectuado al inicio del presente ejercicio; también se incluyen, aquellos movimientos



realizados en el período que se informa por concepto de: bajas de activos por encontrarse defectuosos e inservibles y por actas circunstanciadas de hechos, así como, reintegros de años anteriores y depuración de saldos.

CONCEPTO	PROCEDENCIA	2022	2021
<b>Patrimonio Generado</b>			
Resultados de Ejercicios Anteriores	Traspaso de Saldos Reintegros, pérdidas y beneficios diversos.	\$ 67,472,211.50	\$ 67,673,071.00
	<b>Suma</b>	<b>\$ 67,472,211.50</b>	<b>\$ 67,673,071.00</b>

### NOTAS AL ESTADO DE FLUJOS DE EFECTIVO

#### Efectivo y Equivalentes

El análisis de los saldos inicial y final que figuran en la última parte del Estado de Flujos de Efectivo en la cuenta de efectivo y equivalentes es como sigue:

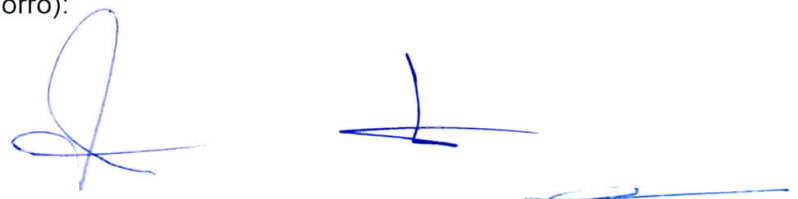
CONCEPTO	2022	2021
Bancos/Dependencias y Otros	901,264.68	6,687,297.51
Fondos con Afectación Específica	31,654,053.26	29,071,982.66
<b>Total de Efectivo y Equivalentes</b>	<b>\$ 32,555,317.94</b>	<b>\$ 35,759,280.17</b>

Al 31 de diciembre de 2022, se realizaron adquisiciones de bienes muebles e inmuebles con recursos presupuestales, por un importe total de \$ 619,990.00, mismos que a continuación de describen:

Adquisiciones de bienes muebles e inmuebles con recursos presupuestales:

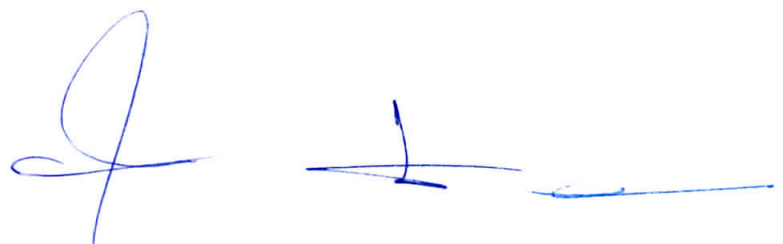
CONCEPTO	2022	2021
Mobiliario y Equipo de Administración	\$ 0.00	\$ 1,310,994.72
Mobiliario y Equipo Educativo y Recreativo	0.00	7,664.40
Vehículos y Equipo de Transporte	619,990.00	1,030,708.00
Maquinaria, Otros Equipos y Herramientas	0.00	17,632.00
<b>Suma</b>	<b>\$ 619,990.00</b>	<b>\$ 2,366,979.12</b>

A continuación, se presenta la Conciliación de los Flujos de Efectivo Netos de las Actividades de Operación y saldos de Resultados del Ejercicio (Ahorro/Desahorro):



CONCEPTO	2022	2021
<b>Resultados del Ejercicio Ahorro/Desahorro</b>	\$ 5,341,758.31	\$ 6,146,570.26
<b>Movimientos de partidas (o rubros) que no afectan al efectivo</b>		
Disminución de Inventarios	0.00	0.00
<b>Flujos de Efectivo Netos de las Actividades de Operación</b>	\$ 5,341,758.31	\$ 6,146,570.26

<b>CONCILIACIÓN ENTRE LOS INGRESOS PRESUPUESTARIOS Y CONTABLES CORRESPONDIENTE DEL 1º DE ENERO AL 31 DE DICIEMBRE DE 2022 ( PESOS)</b>	
<b>Total de Ingresos Presupuestarios</b>	<b>\$ 183,281,531.41</b>
<b>Más Ingresos Contables No Presupuestarios</b>	<b>2.76</b>
Ingresos Financieros	
Incremento por Variación de Inventarios	
Disminución del Exceso de Estimaciones por Pérdida o Deterioro u	
Obsolescencia	
Disminución del Exceso de Provisiones	
Otros ingresos y Beneficios Varios	2.76
Otros Ingresos Contables no Presupuestarios	
<b>Menos Ingresos Presupuestarios No Contables</b>	<b>0.00</b>
Aprovechamientos Patrimoniales	
Ingresos Derivados de Financiamientos	
Otros ingresos Presupuestarios no Contables	
<b>Total de Ingresos Contables</b>	<b>\$ 183,281,534.17</b>





GOBIERNO CONSTITUCIONAL DEL ESTADO DE CHIAPAS  
SECRETARÍA DE LA HONESTIDAD Y FUNCIÓN PÚBLICA  
SISTEMA CONTABLE 2022

NOTAS A LOS ESTADOS FINANCIEROS  
DEL 1o. DE ENERO AL 31 DE DICIEMBRE DE 2022

Página 13 de 21  
Fecha: 09/02/2023

CONCILIACIÓN ENTRE LOS EGRESOS PRESUPUESTARIOS Y LOS GASTOS CONTABLES  
CORRESPONDIENTE DEL 1° DE ENERO AL 31 DE DICIEMBRE DE 2022  
( PESOS )

<b>Total de Egresos Presupuestarios</b>	<b>\$ 178,559,764.54</b>
<b>Menos Egresos Presupuestarios No Contables</b>	<b>619,990.00</b>
Materias Primas y Materiales de Producción y Comercialización	
Materiales y Suministros	
Mobiliario y Equipo de Administración	
Mobiliario y Equipo Educativo y Recreativo	
Equipo e Instrumental Médico y de Laboratorio	
Vehículos y Equipo de Transporte	619,990.00
Equipo de Defensa y Seguridad	
Maquinaria, Otros Equipos y Herramientas	
Activos Biológicos	
Bienes Inmuebles	
Activos Intangibles	
Obra Pública en Bienes de Dominio Público	
Obra Pública en Bienes Propios	
Acciones y Participaciones de Capital	
Compra de Títulos y Valores	
Inversiones en Fideicomisos, Mandatos y Otros Análogos	
Provisiones para Contingencias y Otras Erogaciones Especiales	
Adeudos de Ejercicios Fiscales Anteriores (ADEFAS)	
Otros Egresos Presupuestarios No Contables	
<b>Más Gastos Contables No Presupuestarios</b>	<b>1.32</b>
Estimaciones, Depreciaciones, Deterioros, Obsolescencia y Amortizaciones	
Provisiones	
Disminución de Inventarios	
Aumento por Insuficiencia de Estimaciones por Pérdida o Deterioro u Obsolescencia	
Aumento por Insuficiencia de Provisiones	
Otros Gastos	1.32
Otros Gastos Contables No Presupuestarios	
<b>Total de Gastos Contables</b>	<b>\$ 177,939,775.86</b>



GOBIERNO CONSTITUCIONAL DEL ESTADO DE CHIAPAS  
SECRETARÍA DE LA HONESTIDAD Y FUNCIÓN PÚBLICA  
SISTEMA CONTABLE 2022

NOTAS A LOS ESTADOS FINANCIEROS  
DEL 1o. DE ENERO AL 31 DE DICIEMBRE DE 2022

Página 14 de 21

Fecha: 09/02/2023

**NOTAS DE MEMORIA (CUENTAS DE ORDEN)**

Las cuentas de orden se utilizan para registrar los movimientos de valores que no afecten o modifiquen el balance de **Secretaría de la Honestidad y Función Pública**, sin embargo, su incorporación en libros es necesaria con fines de recordatorio contable, de control y en general sobre los aspectos administrativos, o bien, para consignar sus derechos o responsabilidades contingentes que puedan, o no, presentarse en el futuro.

Al 31 de Diciembre de 2022, las cuentas que se manejan para efectos de estas Notas son las siguientes:

- **Contables:** No presenta saldos, al 31 de Diciembre de 2022:

CONCEPTO	2022
<b>Cuentas de Orden Contables</b>	<b>\$ 0.00</b>

**Contables**

Valores

Emisión de Obligaciones

Avales y Garantías

Juicios

Contratos para Inversión Mediante Proyectos para Prestación de Servicios (PPS) y Similares

Bienes en Concesionados o en Comodato

- **Presupuestarias:**

- **Cuentas de Ingresos:** Las cuentas presupuestarias de ingresos que se utilizan son: Ley de Ingresos Estimada, Ley de Ingresos por Ejecutar, Modificaciones a la Ley de Ingresos Estimada, Ley de Ingresos Devengada, Ley de Ingresos Recaudada a continuación se presenta el total del presupuesto de **Secretaría de la Honestidad y Función Pública. (NO APLICA).**
- **Cuentas de Egresos:** Las cuentas presupuestarias de egresos que se utilizan son: Presupuesto de Egresos Aprobado, Modificaciones al Presupuesto de Egresos Aprobado, Presupuesto de Egresos por Ejercer, Presupuesto de Egresos Comprometido, Presupuesto de Egresos Devengado, Presupuesto de Egresos Ejercido y Presupuesto de Egresos Pagado, a continuación, se presenta el total del presupuesto de **Secretaría de la Honestidad y Función Pública.**



GOBIERNO CONSTITUCIONAL DEL ESTADO DE CHIAPAS  
SECRETARÍA DE LA HONESTIDAD Y FUNCIÓN PÚBLICA  
SISTEMA CONTABLE 2022

NOTAS A LOS ESTADOS FINANCIEROS  
DEL 1o. DE ENERO AL 31 DE DICIEMBRE DE 2022

Página 15 de 21

Fecha: 09/02/2023

CONCEPTO	2022
<b>Cuentas de Orden Presupuestarias</b>	
<b>Cuentas de Ingresos</b>	
Ley de Ingresos Estimada	0.00
Ley de Ingresos por Ejecutar	0.00
Modificaciones a la Ley de Ingresos Estimada	0.00
Ley de Ingresos Devengada	0.00
Ley de Ingresos Recaudada	0.00
<b>Cuentas de Egresos</b>	
Presupuesto de Egresos Aprobado	\$ 175,974,483.74
Modificaciones al Presupuesto de Egresos Aprobado	16,036,124.67
Presupuesto de Egresos por Ejercer	13,450,569.87
Presupuesto de Egresos Comprometido	274.00
Presupuesto de Egresos Devengado	1,412,310.07
Presupuesto de Egresos Ejercido	0.00
Presupuesto de Egresos Pagado	177,147,454.47

**NOTAS DE GESTIÓN ADMINISTRATIVA**

**1.- Introducción**

La **Secretaría de la Honestidad y Función Pública** es una Dependencia preventiva y correctiva que impulsa, promueve y difunde el combate a la corrupción en la Administración Pública Estatal, a través de la participación ciudadana, evaluación y fiscalización de los recursos públicos en estricto apego al marco jurídico normativo, que garantice absoluta transparencia e imparcialidad en la rendición de cuentas.

**MISIÓN**

Promover, evaluar y fortalecer el control interno de los entes públicos que integran la Administración Pública Estatal y la correcta actuación de los servidores públicos y particulares vinculados, a través de la vigilancia permanente del cumplimiento a las disposiciones normativas, para consolidar la transparencia y rendición de cuentas.

**VISIÓN**

Ser un organismo público reconocido por la legalidad, objetividad, imparcialidad, profesionalismo y transparencia, que en su actuación brinde confianza a la sociedad en sus instituciones.

**2.- Panorama Económico y Financiero**

En el panorama económico y financiero, la **Secretaría de la Honestidad y Función Pública** fue aceptable durante el ejercicio; debido a que fueron tomados en cuenta todos los lineamientos y normas emitidos por el Consejo Nacional de Armonización Contable (CONAC), y los recursos ministrados por la Secretaría de Hacienda fueron presupuestados y erogados de manera adecuada tanto presupuestal, contable y financiera.



GOBIERNO CONSTITUCIONAL DEL ESTADO DE CHIAPAS  
SECRETARÍA DE LA HONESTIDAD Y FUNCIÓN PÚBLICA  
SISTEMA CONTABLE 2022

NOTAS A LOS ESTADOS FINANCIEROS  
DEL 1o. DE ENERO AL 31 DE DICIEMBRE DE 2022

Página 16 de 21

Fecha: 09/02/2023

### 3.- Autorización e Historia

#### **a) Fecha de Creación**

Mediante Decreto 327, publicado en el Periódico Oficial No. 062 de fecha 21 de noviembre del 2007, fue creada la **Secretaría de la Contraloría General** como una Dependencia del Poder Ejecutivo, así también mediante publicación en el Periódico Oficial No. 132, 2ª Sección, con fecha 24 de noviembre del 2008, cambió su denominación para quedar como Secretaría de la Función Pública, a través de la publicación en el Periódico Oficial 274, 2ª Sección, del 31 de diciembre de 2016, se modificó el artículo 30 de la Ley Orgánica de la Administración Pública, que contempla las atribuciones de dicha Dependencia, cambiando su denominación para quedar como "**Secretaría de la Contraloría General**". por último a través de la publicación en el Periódico Oficial 474 decreto No. 020 del 08 de diciembre del 2018, se modificó la Ley Orgánica de la Administración Pública, cambiando al nombre de "**Secretaría de la Honestidad y Función Pública**".

A la fecha que se informa la "**Secretaría de la Honestidad y Función Pública**" está integrada por las Subsecretaría de Auditoría Pública para la Administración Centralizada, Subsecretaría de Auditoría Pública para la Administración Descentralizada y la Subsecretaría Jurídica y de Prevención, la oficina del Secretario dependen directamente las Unidad de Apoyo Administrativo, Unidad de Planeación, Unidad de Informática, Secretaría Técnica, Secretaría Particular, Coordinación de Comisarios y Despachos Externos, Coordinación de Verificación de la Supervisión Externa de la Obra Pública Estatal; Coordinación de Programación de Auditorías y Evaluación Interna, Coordinación de Enlace de Auditorías Estado-Federación.

### 4.- Organización y Objeto Social

#### **a) Objeto Social**

La "**Secretaría de la Honestidad y Función Pública**" es una Dependencia preventiva y correctiva, que impulsa, promueve y difunde el combate a la corrupción en la Administración Pública Estatal, a través de la participación ciudadana, evaluación y fiscalización de los recursos públicos en estricto apego al marco jurídico normativo, que garantice absoluta transparencia e imparcialidad en la rendición de cuentas.

#### **b) Principal Actividad**

- Vigilar que los servidores públicos que se desempeñan en la administración pública estatal, se apeguen a la legalidad durante el ejercicio de sus funciones y sancionar a los que no lo hacen así.
- Promover el cumplimiento de los procesos de control y fiscalización del Gobierno Estatal, de disposiciones legales en diversas materias.
- Coordina y realiza auditorías sobre el gasto de recursos estatales, conviene y colabora en la realización de auditorías al gasto de recursos federales.
- Fomenta la participación corresponsable de los ciudadanos en las tareas de supervisión y seguimiento.
- Verifica los servicios, obras y acciones de la gestión gubernamental.
- Coordina la labor de los órganos internos de control en cada dependencia del Gobierno Estatal y evalúa la gestión de las entidades.





GOBIERNO CONSTITUCIONAL DEL ESTADO DE CHIAPAS  
SECRETARÍA DE LA HONESTIDAD Y FUNCIÓN PÚBLICA  
SISTEMA CONTABLE 2022

NOTAS A LOS ESTADOS FINANCIEROS

DEL 1o. DE ENERO AL 31 DE DICIEMBRE DE 2022

Página 17 de 21

Fecha: 09/02/2023

c) **Ejercicio Fiscal:** Ejercicio 2022

d) **Régimen Jurídico**

La **Secretaría de la Honestidad y Función Pública**, no se encuentra registrada ante el Servicio de Administración Tributaria, por pertenecer a una Dependencia del Poder Ejecutivo Estatal, sus contribuciones son cumplidas a través de la Secretaría de Hacienda estatal.

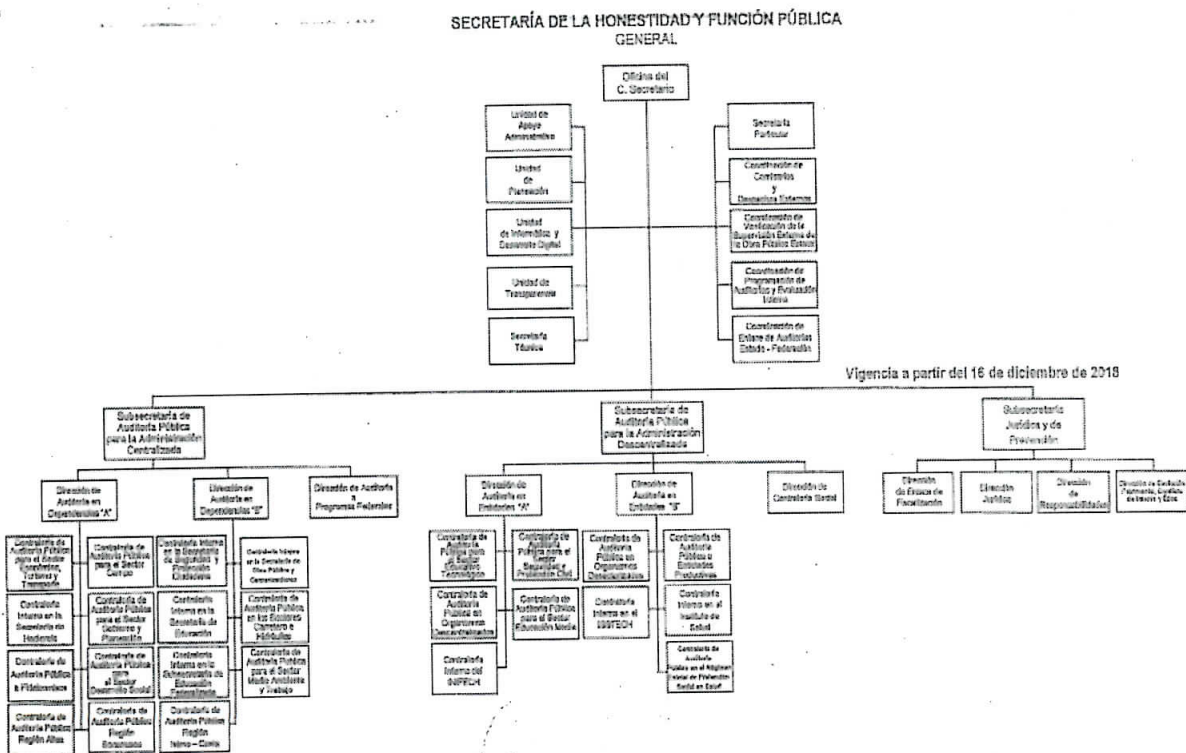
e) **Consideraciones Fiscales del Ente**

La **“Secretaría de la Honestidad y Función Pública”**: cumple sus obligaciones fiscales a través de la Secretaría de Hacienda por tratarse de una dependencia el poder ejecutivo estatal.

f) **Estructura Organizacional Básica**

Secretaría de Hacienda

Dictamen No. SH/CGRH/DEO/218/2018



C. Veranda Guadalupe Ramírez Coronado  
Coordinadora General de Recursos Humanos  
Secretaría de Hacienda

Dirección de Estructuras Orgánicas



GOBIERNO CONSTITUCIONAL DEL ESTADO DE CHIAPAS  
SECRETARÍA DE LA HONESTIDAD Y FUNCIÓN PÚBLICA  
SISTEMA CONTABLE 2022

NOTAS A LOS ESTADOS FINANCIEROS  
DEL 1o. DE ENERO AL 31 DE DICIEMBRE DE 2022

Página 18 de 21

Fecha: 09/02/2023

**g) Fideicomisos, Mandatos y Análogos de los cuales es Fideicomitente o Fideicomisario**  
(No Aplica)

**5.- Bases de Preparación de los Estados Financieros**

Para llevar a cabo la preparación de los Estados Financieros del presente ejercicio se consideró lo siguiente:

- a) Si se ha observado la normatividad emitida por el CONAC y las disposiciones legales aplicables.

Se ha observado en cierta medida la Normatividad emitida por el CONAC y la Ley General de Contabilidad Gubernamental (LGCG), para la emisión de los estados financieros.

- b) La normatividad aplicada para el reconocimiento, valuación y revelación de los diferentes rubros de la información financiera, así como las bases de medición utilizadas para la elaboración de los estados financieros; por ejemplo: costo histórico, valor de realización, valor razonable, valor de recuperación o cualquier otro método empleado y los criterios de aplicación de los mismos.

Todas las cuentas que afectan económicamente a la **Secretaría de la Honestidad y Función Pública** están cuantificadas en términos monetarios y se registran al costo histórico. El costo histórico de las operaciones corresponde al monto erogado para su adquisición conforme a la documentación contable original justificativa y comprobatoria.

- c) Postulados básicos.

Las bases de preparación de los estados financieros de la **Secretaría de la Honestidad y la Función Pública** aplican los postulados básicos siguientes:

1. Sustancia Económica
2. Entes Públicos
3. Existencia Permanente
4. Revelación Suficiente
5. Importancia Relativa
6. Registro e Integración Presupuestaria
7. Consolidación de la Información Financiera
8. Devengo Contable
9. Valuación
10. Dualidad Económica
11. Consistencia

- d) Normatividad supletoria. En caso de emplear varios grupos de normatividades (normatividades supletorias), deberá realizar la justificación razonable correspondiente, su alineación con los PBCG y a las características cualitativas asociadas descritas en el MCCG (documentos publicados en el Diario Oficial de la Federación, agosto 2009).

(No Aplica)



GOBIERNO CONSTITUCIONAL DEL ESTADO DE CHIAPAS  
SECRETARÍA DE LA HONESTIDAD Y FUNCIÓN PÚBLICA  
SISTEMA CONTABLE 2022

NOTAS A LOS ESTADOS FINANCIEROS  
DEL 1o. DE ENERO AL 31 DE DICIEMBRE DE 2022

Página 19 de 21

Fecha: 09/02/2023

- e) Para las Entidades que por primera vez estén implementando la base devengado de acuerdo a la Ley de Contabilidad; deberán considerar políticas de reconocimientos, plan de implementación, presentar los últimos estados financieros con la Normatividad anteriormente utilizada.

(No Aplica)

**6.- Políticas de Contabilidad Significativas**

(No Aplica)

**7.- Posición en Moneda Extranjera y Protección por Riesgo Cambiario**

(No Aplica)

**8.- Reporte Analítico del Activo**

El estado analítico del activo, muestra la variación entre el saldo inicial y el saldo final del período; al cierre del período que se informa, presenta una variación negativa de \$ 2,555,207.85.

La variación que presenta el activo al 31 de Diciembre de 2022; se integra de la siguiente manera:

- a) La variación negativa por \$ 3,203,962.23 del rubro de efectivo o equivalentes corresponde a los recursos ministrados durante el ejercicio reflejado en la cuenta 1115.- Fondos con Afectación Específica, saldos disponibles en tesorería, los cuáles fueron menores a los gastos de operación ejercidos en la Secretaría.
- b) La variación negativa por \$ 2,258,202.01 del rubro bienes muebles corresponde al registro de bajas de vehículos por incosteabilidad en su reparación según oficios emitidos por Patrimonio IPE/DG/DO/DBM/002162/2021, IPE/DO/DBM/000273/2022 y IPE/DG/DO/DBM/000508/2022.
- c) La variación positiva por \$ 2,878,192.01 del rubro Depreciación, Deterioro y amortización Acumulada de bienes corresponde a la cancelación de la depreciación por baja de vehículos de esta Secretaría de la Honestidad y Función Pública.
- d) La variación positiva por \$ 28,764.38 del rubro Activos diferidos corresponde a pagos de cuota IMSS del mes de Diciembre 2021 y cuota INFONAVIT del 6° bimestre ejercicio 2021 de la Secretaría de la Honestidad y Función Pública.



GOBIERNO CONSTITUCIONAL DEL ESTADO DE CHIAPAS  
SECRETARÍA DE LA HONESTIDAD Y FUNCIÓN PÚBLICA  
SISTEMA CONTABLE 2022

NOTAS A LOS ESTADOS FINANCIEROS  
DEL 1o. DE ENERO AL 31 DE DICIEMBRE DE 2022

Página 20 de 21

Fecha: 09/02/2023

CONCEPTO	Saldo Inicial (SI)	Cargos del Período	Abonos del Período	Saldo Final (SF)	Variación del Período (SF-SI)
<b>ACTIVO</b>	<b>103,201,455.69</b>	<b>233,302,812.61</b>	<b>235,858,020.46</b>	<b>100,646,247.84</b>	<b>(2,555,207.85)</b>
<b>Activo Circulante</b>	<b>35,759,280.17</b>	<b>227,287,266.21</b>	<b>230,491,228.44</b>	<b>32,555,317.94</b>	<b>(3,203,962.23)</b>
Efectivo y Equivalentes	35,759,280.17	226,005,276.22	229,209,238.45	32,555,317.94	(3,203,962.23)
Derechos a Recibir Efectivo o Equivalentes	0.00	1,281,989.99	1,281,989.99	0.00	0.00
<b>Activo No Circulante</b>	<b>67,442,175.52</b>	<b>6,015,546.40</b>	<b>5,366,792.02</b>	<b>68,090,929.90</b>	<b>648,754.38</b>
Derechos a Recibir Efectivo o Equivalentes a Largo Plazo	8,987,761.05	0.00	0.00	8,987,761.05	0.00
Bienes Muebles	38,358,859.14	619,990.00	2,878,192.01	36,100,657.13	(2,258,202.01)
Activos Intangibles	2,130,587.33	0.00	0.00	2,130,587.33	0.00
Depreciación, Deterioro y Amortización Acumulada de Bienes	(14,083,536.41)	2,878,192.01	0.00	(11,205,344.40)	2,878,192.01
Activos Diferidos	32,048,504.41	2,517,364.39	2,488,600.01	32,077,268.79	28,764.38

**9.- Fideicomisos, Mandatos y Análogos**

(No Aplica)

**10.- Reporte de la Recaudación**

(No Aplica)

**11.- Información sobre la Deuda y el Reporte Analítico de la Deuda**

(No Aplica)

**12.- Calificaciones Otorgadas**

(No Aplica)

**13.- Proceso de Mejora**

(No Aplica)

**a) Principales Políticas de Control Interno**

- **Manual de Procedimientos:** indican los procedimientos que debemos seguir de forma ordenada en el desarrollo de las actividades; evitando duplicidad de esfuerzos.
- **Ley General de Contabilidad Gubernamental (LGCG):** establecen los criterios generales que rigen la contabilidad gubernamental y la emisión de información financiera, incluyendo la presupuestaria y programática en forma razonable y transparente.
- **Normatividad Contable:** Tiene por objeto efectuar el registro contable de los recursos públicos y la

preparación de informes financieros de forma armonizada, que dan transparencia para la interpretación, evaluación, fiscalización y entrega de informes; regulando las operaciones contables.

- **Normas Presupuestarias:** indican cómo se ejecuta el gasto público, administrándolo con eficiencia, eficacia, economía, transparencia y honradez, para rendir cuentas de los recursos públicos, así mismo contribuir a fortalecer la armonización presupuestaria y contable.

**b) Medidas de Desempeño Financiero, Metas y Alcance**

1.- Se continúa trabajando en el cambio trascendental que es el proceso de armonización contable para atender en tiempo y forma el nuevo esquema de la contabilidad gubernamental, y generando así los beneficios en materia de información financiera, transparencia y rendición de cuentas.

**14.- Información por Segmentos**

(No Aplica)

**15.- Eventos Posteriores al Cierre**

(No Aplica)

**16.- Partes Relacionadas**

“No existen partes relacionadas que pudieran ejercer influencia significativa sobre la toma de decisiones financieras y operativas”

**17.- Responsabilidad sobre la Presentación Razonable de la Información Contable**

“Bajo protesta de decir verdad declaramos que los Estados Financieros y sus Notas, son razonablemente correctos y son responsabilidad del emisor”.

